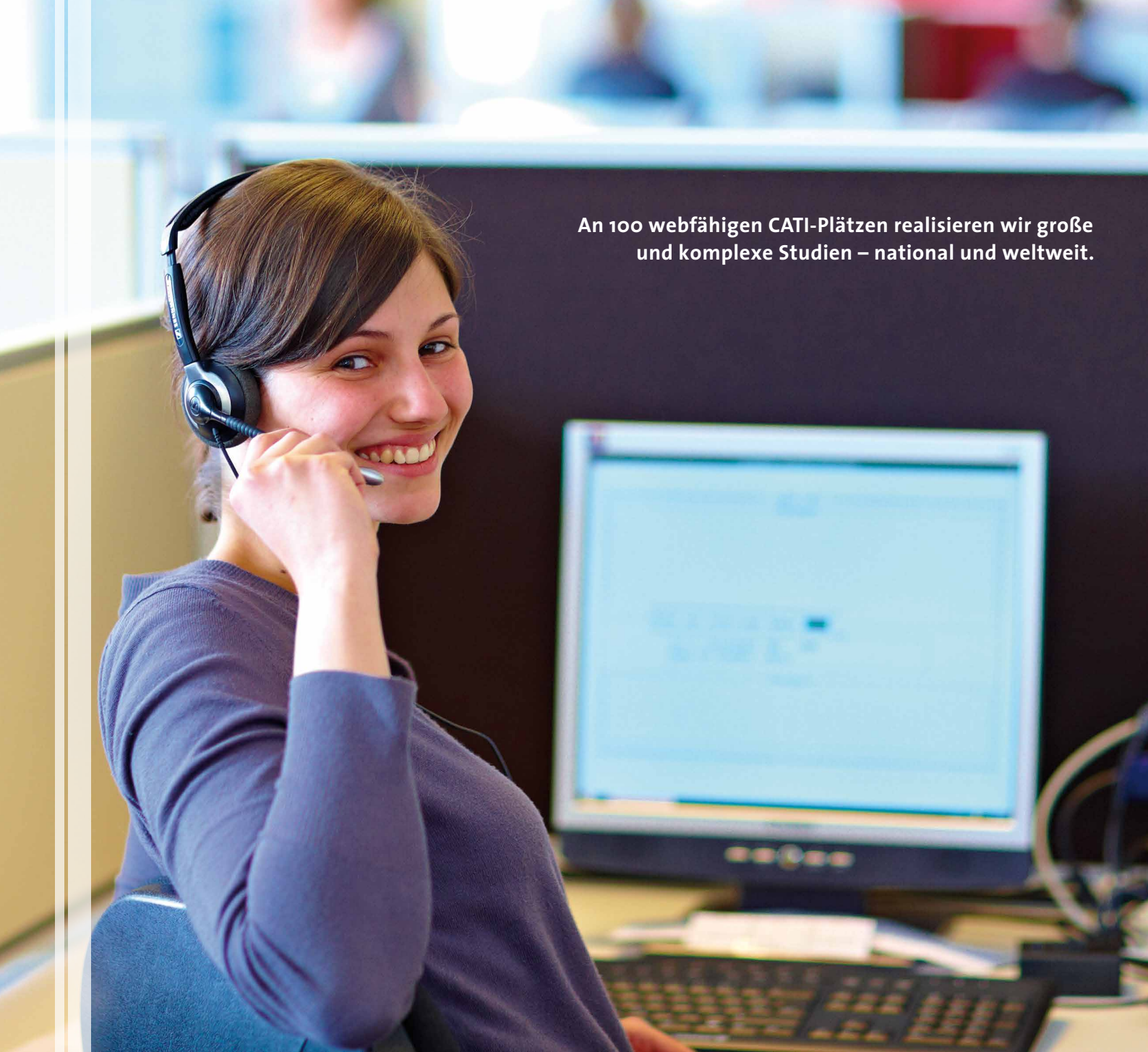


market^{phone}
c a t i r e s e a r c h



MARKET phone | Ihre Verbindung zum Markt

zuverlässig – transparent – kompetent



An 100 webfähigen CATI-Plätzen realisieren wir große und komplexe Studien – national und weltweit.

MARKET phone – IHRE VERBINDUNG ZUM MARKT

MARKET phone ist spezialisiert auf die telefonische Datenerhebung bei B2C- und B2B-Zielgruppen. Seit der Gründung im Jahre 1996 haben wir unsere Kapazitäten auf 100 webfähige CATI-Stationen ausgebaut und sind damit auf die Realisierung großer und komplexer Studien in kurzen Projektzeiträumen eingestellt.

market^{phone}
cati research



UNSER LEISTUNGSSPEKTRUM – CATI UND MEHR

MARKET phone verfügt über ein breites Leistungsspektrum und bietet eine Vielzahl weiterer Telefondienstleistungen:

- CATI (z.B. Tracking- und Ad-hoc-Studien, Day-After-Studien, Omnibus-Studien)
- Telefonische Explorations und Expertengespräche
- Rekrutierungen (z.B. für Online-Befragungen, Focusrunden)
- CATI2Web (z.B. bei Anzeigentests, Conjoint-Studien, Websitetests)
- Mystery Calls

UNSER SERVICE – TRANSPARENT UND ZUVERLÄSSIG

Service bedeutet für uns, dass wir unsere Leistungen in einer verlässlich hohen Qualität erbringen, auf Kundenanfragen und Wünsche flexibel reagieren und unsere Prozesse sowie Prozessabläufe für den Kunden immer transparent darstellen. Ihre Ansprechpartner sind erfahrene Projektleiter, die Sie auf Wunsch von der Projektplanung bis zur Ergebnislieferung unterstützen.

- Unterstützung und Beratung in der Planungs- und Setup-Phase (z.B. in den Bereichen Stichprobendesign, Ermittlung von Inzidenzraten, Rekrutierungsoptimierung, länderspezifisches Fragebogendesign)
- Ihr Ansprechpartner koordiniert die Studie und steht im direkten Kontakt zu den Interviewern. So bleibt keine Information auf der Strecke und die Kommunikation funktioniert schnell und effizient.
- Federführung bei der Koordination und Durchführung internationaler Studien
- Qualitativ hochwertige Übersetzungen der Fragebögen insbesondere in Bezug auf technische und branchenspezifische Fachbegriffe
- Individualisiertes und detailliertes Field-Reporting und Darstellung von Topline-Reports in Echtzeit (Online oder per E-Mail)
- Silent-Monitoring
- Codierung und Übersetzung offener Antworten
- Datenlieferung in allen gängigen Formaten (z.B. ASCII, SPSS, Excel)
- Grafische Aufbereitung der Ergebnisse sowie statistische und qualitative Analysen

TECHNIK – 100% ONLINE UND FLEXIBEL

Unsere technische Ausstattung gestattet es uns, sehr unterschiedliche Studientypen durchzuführen. So sind z.B. große Trackingstudien, CATI2Web, Explorations, Radio-Spot-Tests oder auch Single-Server-Lösungen mit mehreren Instituten gleichzeitig problemlos möglich. Unsere technische Infrastruktur umfasst:

- 100 Arbeitsplätze mit Online-Anbindung
- GESS-Befragungssoftware mit detaillierter Sample-Management-Funktion
- Voxco, Conformat, Nipo und andere onlinefähige Befragungssoftwareprodukte möglich
- Auto-Dialing
- MR Orga Suite für Personalplanung und Qualitätscontrolling
- Kundenlounge für Silent-Monitoring



UNSER PERSONAL – EIN PLUS AN ERFAHRUNG

Unser CATI-Team verfügt über eine außerordentliche Interviewerfahrung, denn alle Mitarbeiter im Projektmanagement und an den Telefonplätzen sind fest angestellt und haben sich oft über Jahre durch Schulungen und Training-on-the-job qualifiziert. Sie kennen sich in vielen Branchen und mit vielen Studientypen exzellent aus und sind in der Lage, auch explorative Interviews mit sehr anspruchsvollen Zielgruppen (z.B. Ärzten, Journalisten, Entscheidern in Unternehmen, Landwirten) zu führen.

Ulrich | seine bevorzugte Zielgruppe sind Konsumenten (hier: regelmäßige Konsumenten von Fast-Food-Restaurants). · **Martina** | ihre Kernzielgruppe sind Ärzte (hier im Interview mit Onkologen). · **Nihed** | bei Mehrländerstudien spezialisiert auf französischsprachige Zielgruppen. · **Heide** | Expertin für Mystery Calls (hier als Kundin im Versandhandel). · **Marie** | hier beim WATI-Conjoint mit einem russischen Einkäufer von Kunststofffolien. · **Johanna** | ihr Steckenpferd sind Mitglieder gesetzlicher Krankenkassen. · **Bernward** | eruiert die mobile Internetnutzung von Unternehmen. Zielgruppe: IT-Entscheider. · **Gudrun** | liebt Telefonate mit Personalentscheidern. · **Katharina** | spezialisiert auf Großtierärzte (interviewt z.B. Schweinepraktiker zum Thema Impfstoffe).



Ulrich



Martina



Nihed



Heide



Marie



Johanna



Bernward



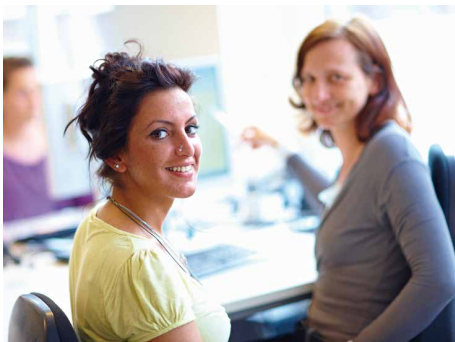
Gudrun



Katharina

UNSER QUALITÄTSMANAGEMENT – DER ERFOLG GIBT UNS RECHT

Nur die besten Bewerber schaffen den Sprung in unser Interviewerteam. Dazu durchlaufen sie einen mehrstufigen Rekrutierungsprozess. Dem schließen sich systematische und individuelle Trainingsmaßnahmen an. Die weit überdurchschnittliche Mitarbeiterbindung der Interviewer ermöglicht dabei eine nachhaltige Personalentwicklung und die gezielte Ausbildung von Branchen- und Zielgruppenspezialisten.



Zielvereinbarungen und die Abstimmung von Trainingsplänen finden mit jedem Interviewer auf Basis qualitativer und quantitativer Leistungsdaten statt.



Team-Schulungen machen die Interviewer fit für Projekt, Zielgruppe und Untersuchungsthema.



Qualifikation und spezielle Fähigkeiten der Interviewer entscheiden über die Bildung der Projekt-Teams. Unsere Planungssoftware stellt zudem eine möglichst konstante Teamzusammensetzung sicher.

Sie möchten mehr über MARKET phone erfahren? Wir freuen uns auf Ihre Anfrage!